



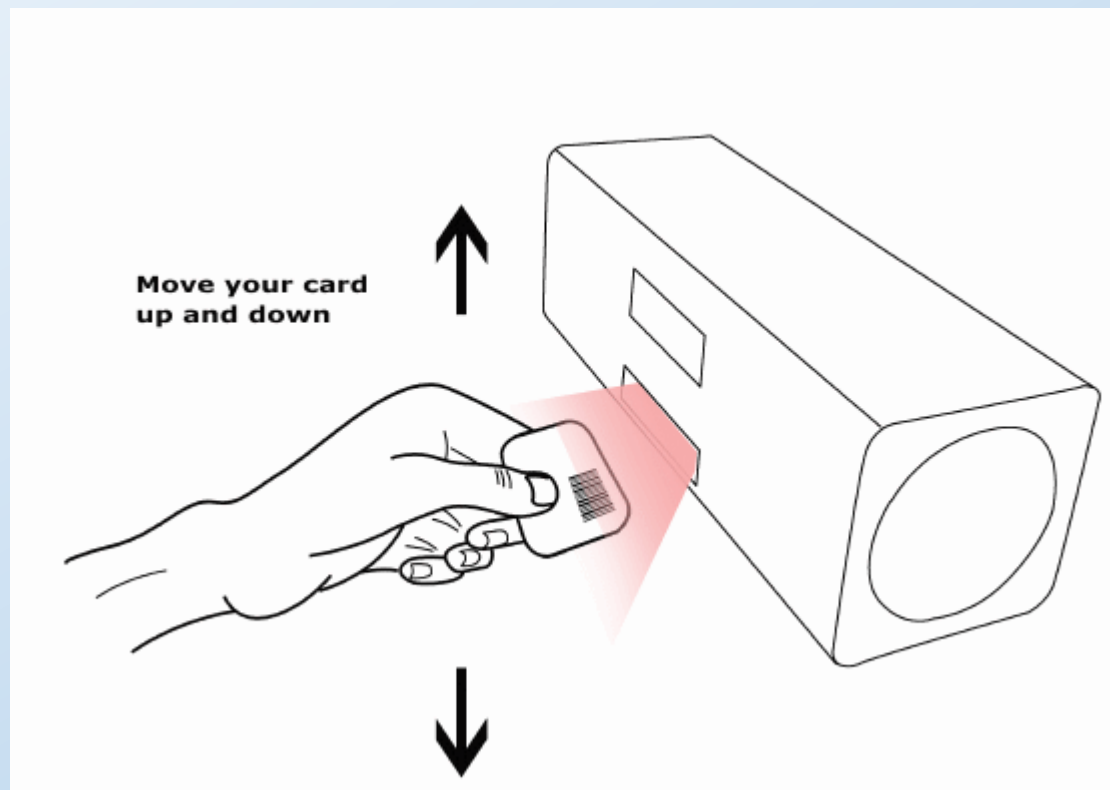
használati útmutató

www.edulog.hu

Jelenlétek elfogadása

- A jelenlétek regisztrációja **órakezdés előtt 15 perccel kezdődik és kezdés után 5 perccel** véget ér. Ezen időintervallumon kívüli vonalkódeolvasások nem érvényesek, ezt a készülék „No Registration” üzenettel jelzi.
- A jelenlétek elfogadása csak az adott tanórára érvényes.
- **A csalások kiküszöbölése miatt véletlenszerű ellenőrzésekre lehet számítani.** A csalók büntetése tanszékenként eltérő.

Az eszköz használata



A vonalkód leolvasásakor

- **Mindig ellenőrizze le a kijelzőt!**
 - A regisztráció kezdetét a készülék „Registration Open” felirattal jelzi.
 - **A kártya leolvasása után a készülék kijelzi a hallgató nevét**
 - Amennyiben a név nem szerepel az adatbázisban, a UNIPASS vagy Neptun kódot jelzi ki a készülék
- Nem elég csak a csipogást hallani. Lehet, hogy a másik készülék hangját hallotta és az Ön kártyájának leolvasása nem történt meg.
- Amennyiben a készülék a beolvasás után nem írja ki a nevét vagy kódját, próbálja meg még egyszer a leolvasást. Sikertelenség esetén jelezze az oktatástechnikusnak, vagy hívja a készülék mellett látható ügyeleti számot.

Az elfogadható azonosító eszközök:

- UIPASS / DEKA kártya
- A www.edulog.hu honlapon található egy vonalkód-generátor. Szükség esetén ennek használatával kinyomtatható egy vonalkódot tartalmazó papírlap.
- A weblapon generált vonalkód akár okostelefon képernyőjén is megjeleníthető és leolvastatható. Ennek használata bár elfogadott, de jelentősen lassítja a belépést, kizárólag ideiglenes használata javasolt.

A jelenlét-ellenőrzés szabályai

- Minden hallgató csak a saját órai jelenlétét regisztrálhatja.
- Nincs lehetőség visszamenőleges jelenlét-regisztrációra
- Jelenlét rögzítése csak a készülék által lehetséges, sem az óraadó tanár, sem a technikus, sem a tanszéki titkárnő nem rögzíthet egyéb eszközökkel.

A regisztráció célja

- Tanszékenként eltérő lehet, hogy a hallgatók tanórákon történő megjelenését milyen módon könyvelik el.
- **A tantermi előadás látogatásának nem feltétele a jelenlét regisztrálása.**
- Kötelező előadások esetén az adott tanszék iránymutatásai érvényesek.
- A jelenlétekért járó esetleges bónusz meghatározása a tanszékek hatásköre.